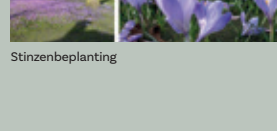
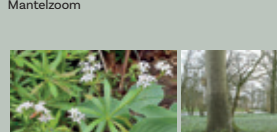




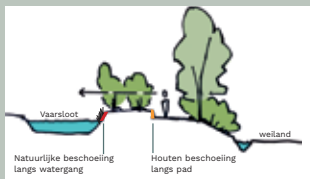
# BUITENRUIMTE

## Groen en natuur

- Natuurlijke potentieel van de buitenplaats herstellen en versterken
- Natuurwaarden versterken in lijn met NNN langs de randen, in het parkbos en langs de weilanden.
- Aaneengesloten robuuste rand
- Accenten aanbrengen door terugbrengen deel van cultureel principes van landschapspark, zoals stinzenflora en sierperken
- Landschap als verbindend element tussen de verschillende delen van de buitenplaats
- De biodiversiteit wordt versterkt onder andere in de hooi- en graslanden
- Het achterstallig onderhoud wordt weggewerkt



Hakhoutwallen



Sierperken



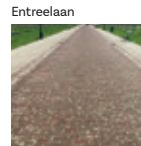
Sierperken



## Materialisatie

- Eenheid in ontsluiting voor auto's door route met twee materialen
- Padenstructuur hersteld en verbindt de verschillende sferen van de buitenplaats
- Parkbos: padenstructuur geïnspireerd op de historische serpentine padenstructuur die er lag, als onderdeel van het park in landschapsstijl. Helder hoofdpad en paden langs randen van de bomenweide en hooiland
- Minimaliseren van verharding, om natuurlijk karakter van de gehele buitenplaats de ruimte te laten
- Toegankelijke routes voor iedereen, zodat alle delen van de buitenplaats goed te bereiken zijn

## Referenties



Entreelaan



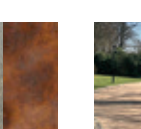
Rijloper rondom



Parkeerplaatsen



Paden, toegang Boswonen



- Legenda**
- Catherinapad
  - Startpunt
  - Eindpunt - zustermuseum
  - Speelplek
  - Verhaal van Bijdorp
  - Privé - te onderzoeken
  - Rustplaats zusters

**Het Catherinapad brengt je in beweging**

De Buitenplaats wordt straks opengesteld voor publiek. We willen bezoekers kennis laten maken met de Buitenplaats, de historie en de levenswijsheden van de Congregatie. Een plek waar bezoekers, jong en oud, graag komen.

Op het voorgestelde Catherinapad kunnen historie, de stukken uit het museum en heiligenbeelden een plek krijgen. Het wordt daarmee een meer eigentijdse museumtuin. De bijgebouwen en de kapel kunnen daar onderdeel van zijn.

Ook zal er ruimte zijn voor speelaanleidingen voor het jongere publiek. Die willen we een plek geven langs het Catherinapad zodat het een route is die jong en oud samen kunnen volgen.

## Referenties



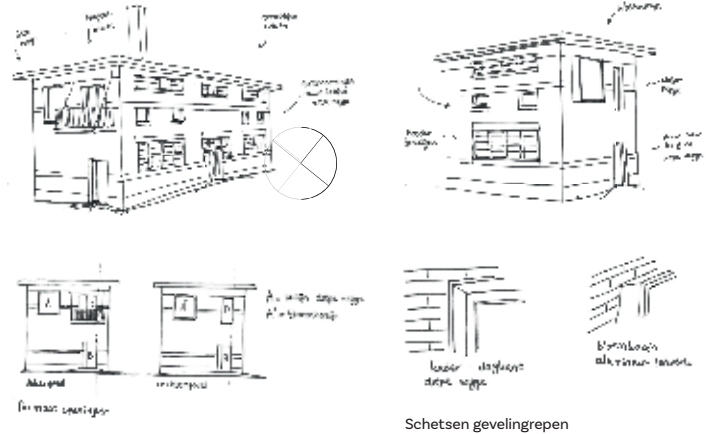
# BIJGEBOUWEN



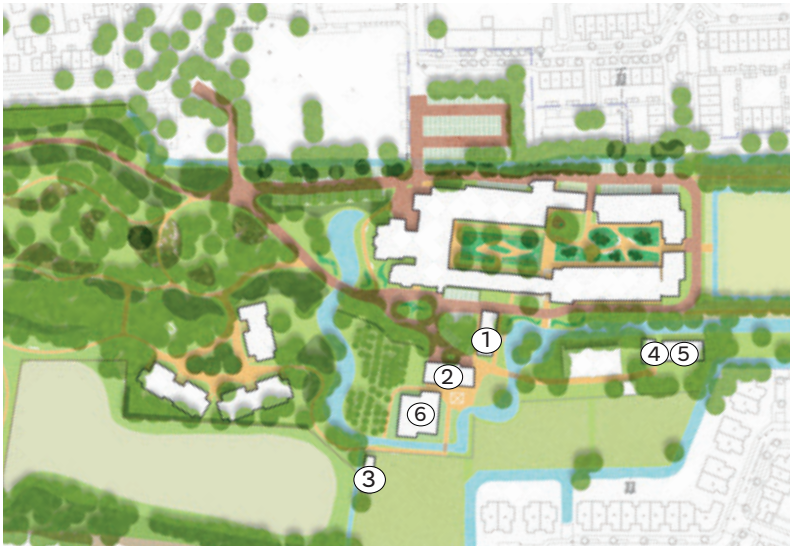
## Wasserij

- De langsgevels zijn zeer monumentaal en mag vrijwel niks aan veranderen. Er wordt door de congregatie geestaureerd en hersteld waar nodig
- Nieuwe bestemming: Wonen op de verdieping
- De begane grond heeft weinig zicht en ligt wat meer besloten. Hier is het bijvoorbeeld mogelijk om een fietsstalling of een andere functie die een niet al te openbaar karakter heeft te realiseren
- Voorgevel en achtergevel herstellen
- Nieuwe tijdlaag: Zijgevels voorzien van nieuwe openingen

- Behoud Landgoed voor toekomstige generaties
- Nieuwe Tijdlaag en Impuls
- Versterk het Landschap
- Herstel Monumenten



Schetsen gevelingrepen



## Landgoed Bijdorp heeft de volgende bijgebouwen:

1. Wasserij
2. Voormalige bakkerij(tuinmanswoning) / Oranjerie
3. Hans en Grietje huisjE
4. Wagenschuur met hoozolder
5. Stalgebouw
6. Kassen

## LANDWINKEL

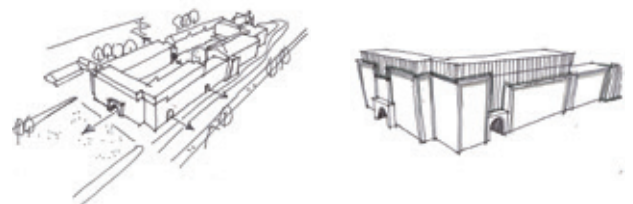
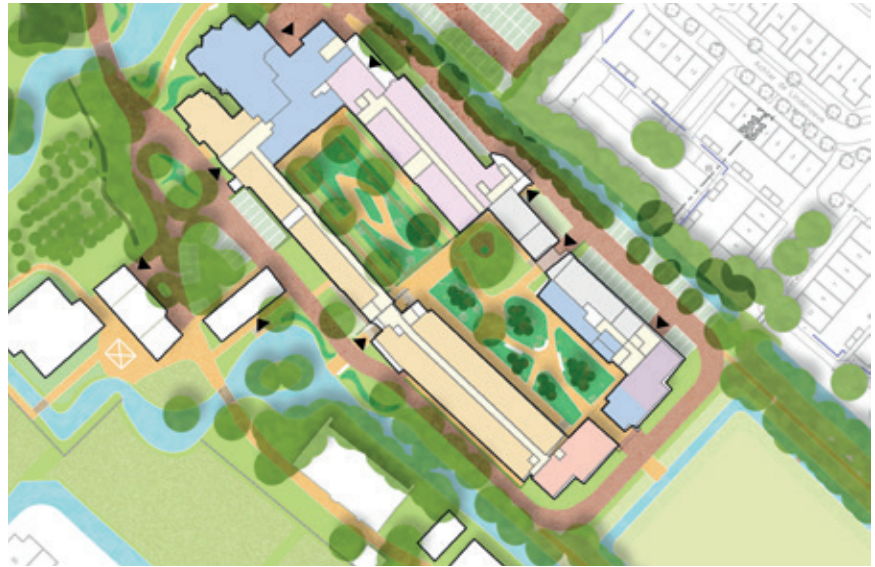
- Restauratie van Oranjerie en voormalige bakkerij
- De tuinmanswoning kan verbonden worden met de nieuwbouw zodat er een grote multifunctionele ruimte ontstaat van ca. 70m<sup>2</sup>. Deze kan geprogrammeerd worden met een landwinkel, horeca of andere dagactiviteiten.
- Het Hans enGrietje huis kan uitgebreid worden en dienst doen als opslag voor het tuingereedschap en andere spullen ten behoeve van de tuin.
- Het is de ambitie om de bestaande kas te vervangen met een kleiner formaat, maar moderne, toekomstbestendige nieuwe kas



# KLOOSTERHOF NIEUWBOUW

## Een nieuwe tijdlaag Hoofdozet: Nieuw Hof

- Hof wordt afgemaakt met U vormig gebouw van deels 4 en deels 6 lagen.
- U-vorm met knik t.o.v. bestaande gebouw richting de Vliet
- Front richting de weilanden en de Vliet
- Nieuwe tijdlaag aangesloten op bestaande bebouwing
- Groene binnenhof



UITNODIGEND EN VERBINDEND



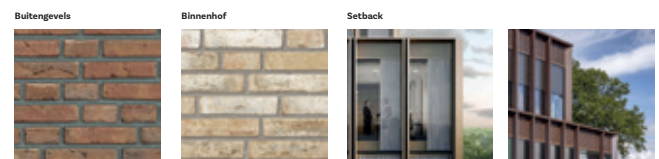
EEN FRONT NAAR HET WEILAND



## Materialen: natuurlijke warme kleuren

- Buitengevel in warm rode baksteen
- Binnengevel Hof in zandgele baksteen in lichte tint
- Setback verdieping strak en modern uitgevoerd
- Kozijnen en zetwerk in warme brons tinten

## Referenties materialen



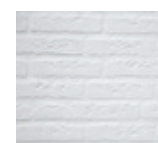
Buitengevels  
Opgaand werk: genuanceerde donkere steen passend bij bestaande steen

Binnenhof  
Opgaand werk: genuanceerde lichte steen passend bij bestaande steen

Setback  
Setback: verduurzaamd hout met beplating



Plint: baksteen



Plint: gekemde plint



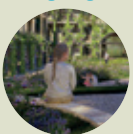
kleuren plaatmateriaal



kleuren kozijnen en gevelkerwen

## Kloosterhof en de waarden

### Zingeving



Rust in de Binnenhof

### Nabij zijn



Gemeenschappelijke ruimte aan de Binnenhof

### Natuurlijk



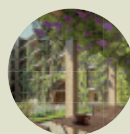
Wonen met uitzicht op het landschap of het groene hof

### Jong en Oud



Deel van de woningen geschikt voor gezinnen

### Geborgenheid

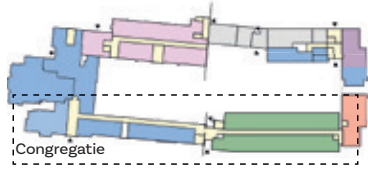


Geborgen Binnenhof

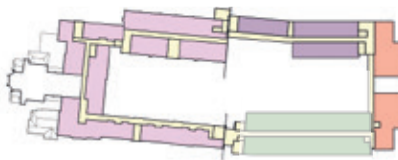
# KLOOSTERHOF RENOVATIE

## Legenda

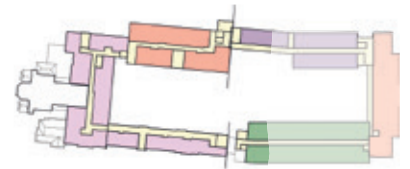
- Marente
- Middenhuur
- Gemeenschappelijke ruimten, Algemene ruimten congregatie, paramedische centrum, Kloostermuseum, Kapel n.t.b.



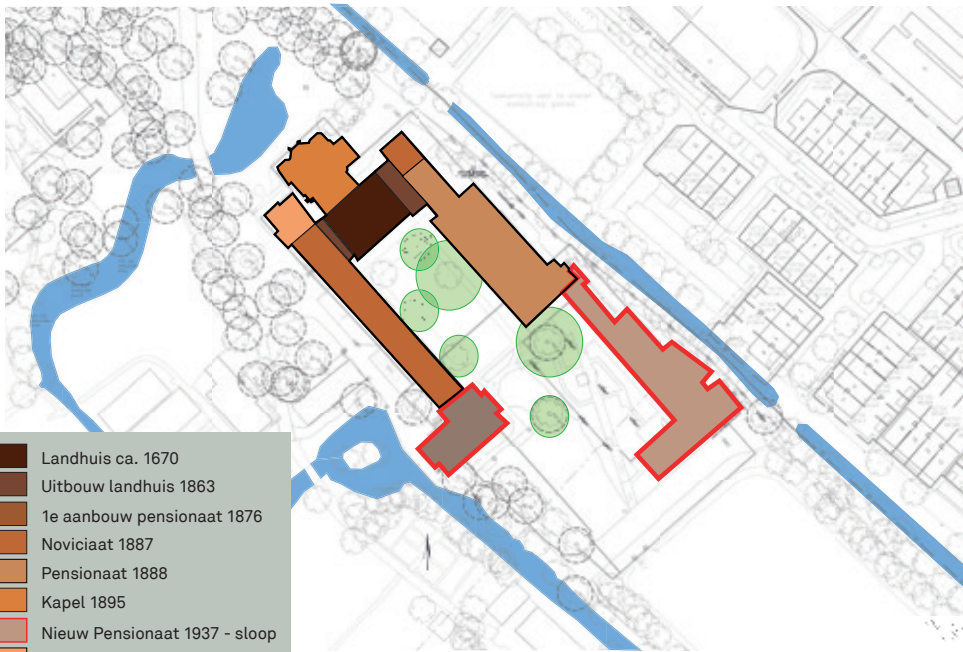
Begane grond



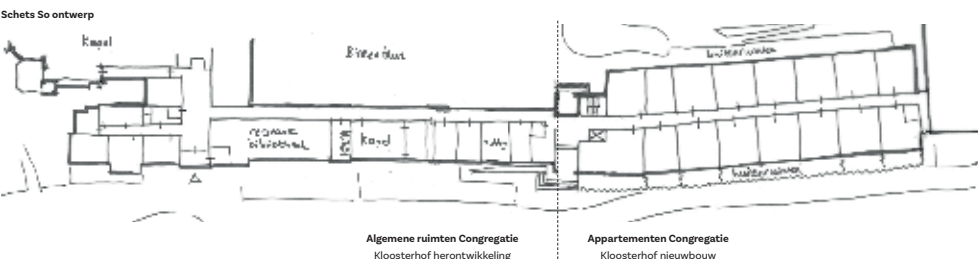
Eerste verdieping



Tweede verdieping



- Landhuis ca. 1670
- Uitbouw landhuis 1863
- 1e aanbouw pensioonaat 1876
- Noviciaat 1887
- Pensioonaat 1888
- Kapel 1895
- Nieuw Pensioonaat 1937 - sloop
- Aanbouw 1937
- Haagdorp 1978- sloop



Algemene ruimten Congregatie Kloosterhof herontwikkeling

Appartementen Congregatie Kloosterhof nieuwbouw



## Kloosterhof en de waarden

Zingeving

Nabij zijn

Natuurlijk

Jong en Oud

Geborgenheid



Museum



Zorgwonen Marente



Uitzicht op het groen



Multifunctionele ruimte in de kapel



Geborgen Binnenhof

- Behoud Landgoed voor toekomstige generaties
- Nieuwe Tijdlaag en Impuls
- Versterk het Landschap
- Herstel Monumenten

# PARKBOS



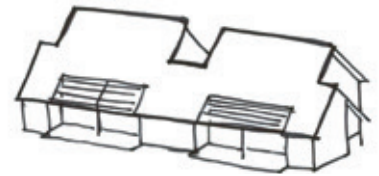
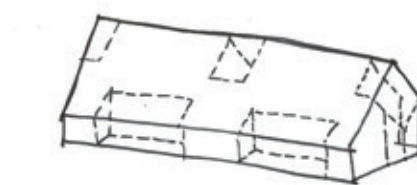
Zicht op de Parkbos woningen over het Hooiland



Ligging in het Parkbos en aan de rand van het Hooiland



Losse korrels in het Parkbos gericht op een binnenplaats



- Hoofdvolume met asymmetrische kap van 4 woningen
- Insnedes en uitsparingen zorgen voor terrassen, entreezones en parkeerplek

- Lage goot en groot dakvlak richting het hooiland
- Terrassen liggen half in het volume
- Houten balken en lamellen onderdeel van dakvlak

## Boskavels en de waarden

### Zingeving



Onderdeel van Catharinapad

### Nabij zijn



Buurtcahuur Plek voor ontmoeting

### Natuurlijk



Wonen in de natuur Natuurlijke uitstraling

### Jong en Oud



Speelaanleidingen Woningen geschikt voor gezinnen

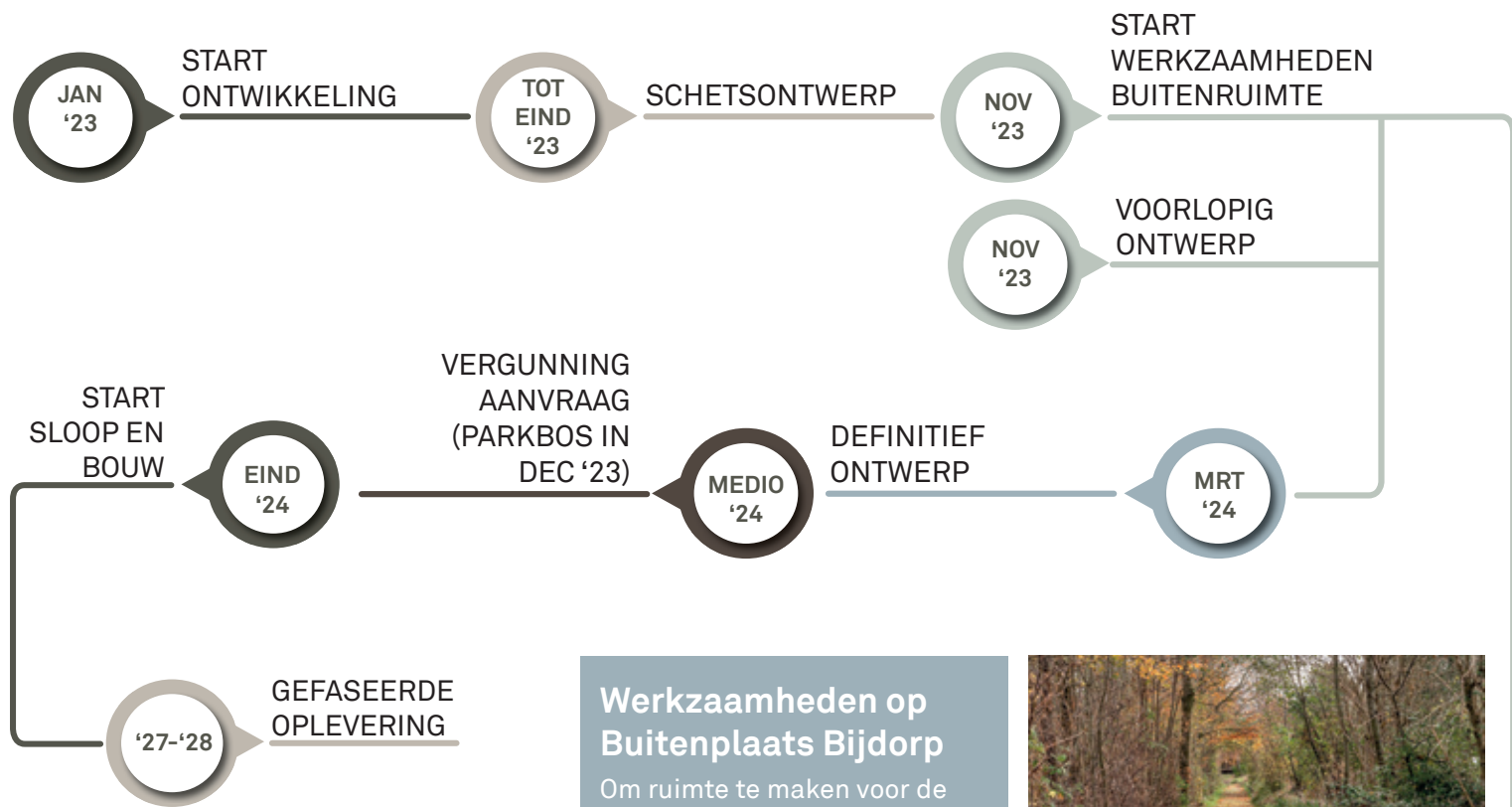
### Geborgenheid



Geborgen Binnenplaats

- Behoud Landgoed voor toekomstige generaties
- Nieuwe Tijdlaag en Impuls
- Versterk het Landschap
- Herstel Monumenten

# PLANNING



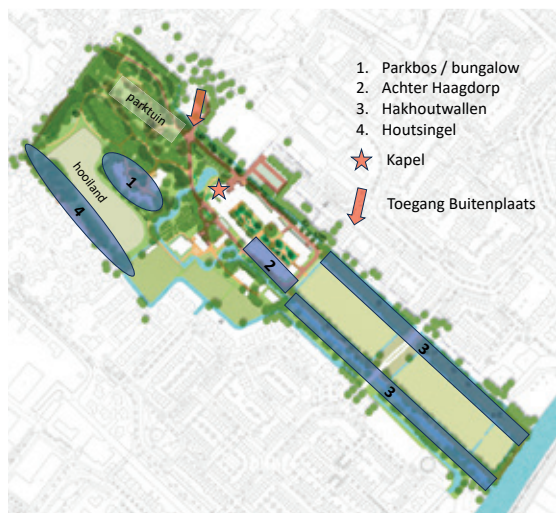
## Werkzaamheden op Buitenplaats Bijdorp

Om ruimte te maken voor de ontwikkeling, om achterstallig onderhoud uit te voeren en voor de veiligheid:

- Kappen hoge bomen achter Haagdorp
- Kappen en uitdunnen van deel van de begroeiing, snoeien van de haag bij Parkbos
- Meer ruimte geven voor overgebleven bomen
- Buiten het broedseizoen
- Onderhoud en snoeien Hakhoutwallen en Houssingel



- Behoud Landgoed voor toekomstige generaties
- Nieuwe Tijdlaag en Impuls
- Versterk het Landschap
- Herstel Monumenten



## Contactgegevens

[www.projecthuizebijdorp.nl](http://www.projecthuizebijdorp.nl)  
[project@huizebijdorp.nl](mailto:project@huizebijdorp.nl)



# PARKEREN



## Aantal Parkeerplaatsen

Locatie	SO
A. Haaksparkeren Entree Noord	19
B. Entreeplein Noord	3
C. Langsparkeren bestaand	4
D. Teerveld	76
E. Haaksparkeren nieuwbouw Noord	13
F. Haaks- en langs parkeren nieuwbouw Zuid	13
G. Parkbos	11
H. Entreeplein Zuid	7
<b>Subtotaal</b>	<b>146</b>



afbeelding uit het Beeldkwaliteitsplan

